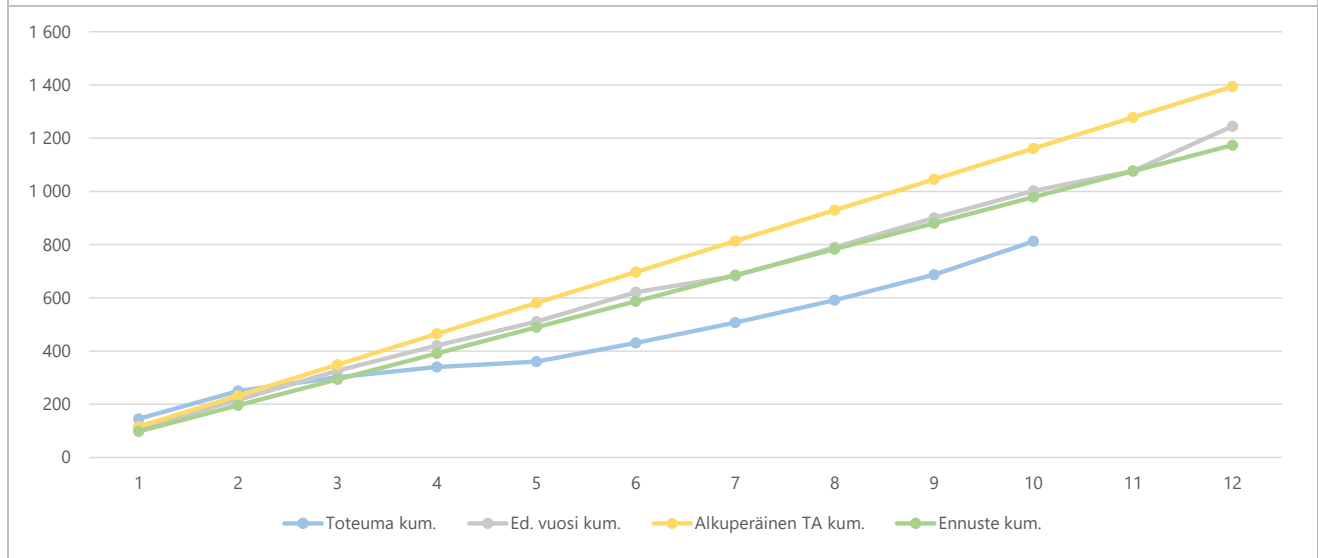
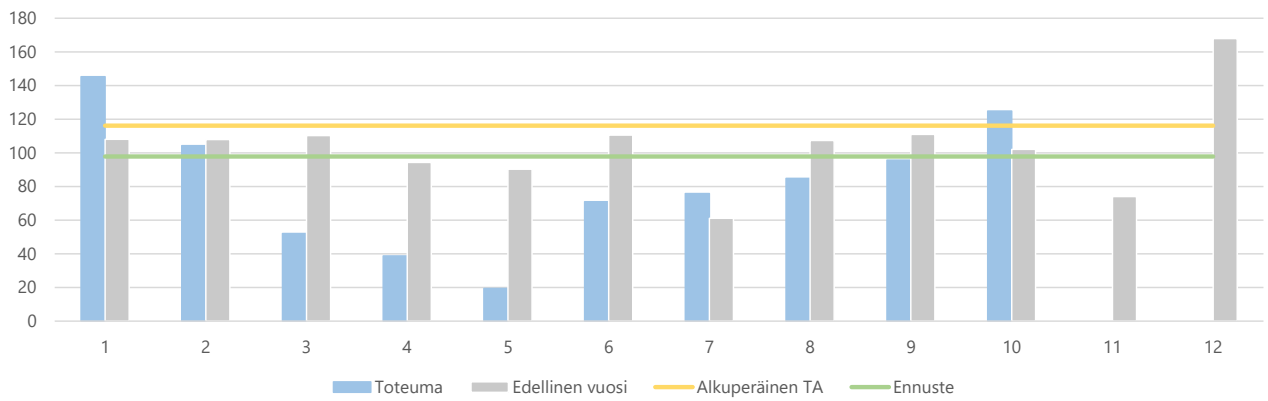


1) Tuloslaskelma (käyttötalous) €1 000	* MTA = muutettu talousarvio		** TA = alkuperäinen talousarvio		Ennuste 2020	Ennuste / MTA*	Ennuste TA 2020**	Ennuste / TA**	TP 2019	Ennuste / TP 2019	
	Kum. 10/2020	Tot.-% / MTA*	Kum. 10/2019	Tot.-% / TP 2019							MTA 2020*
Toimintatuotot	812	58,3%	1 003	80,6%	1 394	1 174	84,2 %	1 394	84,2%	1 245	94,3%
Myyntituotot	40	75,2%	45	88,1%	53	53	100,0 %	53	100,0%	51	104,1%
Maksutuotot	506	47,4%	767	83,5%	1 067	847	79,4 %	1 067	79,4%	919	92,2%
Tuet ja avustukset	95	1182,2%	33	107,1%	8	8	100,0 %	8	100,0%	31	25,9%
Muut toimintatuotot	172	64,5%	158	64,5%	267	267	100,0 %	267	100,0%	244	109,1%
Toimintakulut	-7 008	79,0%	-7 146	83,2%	-8 873	-8 653	97,5 %	-8 893	97,3%	-8 587	100,8%
Henkilöstökulut	-2 965	81,9%	-2 869	84,2%	-3 619	-3 589	99,2 %	-3 639	98,6%	-3 408	105,3%
Palvelujen ostot	-921	60,9%	-1 196	79,5%	-1 513	-1 323	87,4 %	-1 513	87,4%	-1 504	87,9%
Aineet, tarvikkeet ja tavarat	-414	76,1%	-402	83,2%	-544	-544	100,0 %	-544	100,0%	-482	112,7%
Avustukset	-218	91,9%	-198	92,3%	-238	-238	100,0 %	-238	100,0%	-215	110,9%
Muut toimintakulut	-2 489	84,1%	-2 482	83,4%	-2 960	-2 960	100,0 %	-2 960	100,0%	-2 978	99,4%
Toimintakate	-6 196	82,8%	-6 144	83,7%	-7 479	-7 479	100,0 %	-7 499	99,7%	-7 342	101,9%
Rahoitustuotot ja -kulut			0	100,0%						0	
Vuosikate	-6 196	82,8%	-6 144	83,7%	-7 479	-7 479	100,0 %	-7 499	99,7%	-7 342	101,9%
Poistot ja arvonalentumiset	-157		-141	81,9%						-173	
Tilikauden tulos	-6 353	84,9%	-6 285	83,6%	-7 479	-7 479	100,0 %	-7 499	99,7%	-7 515	99,5%
Tilikauden yli-/alijäämä	-6 353	84,9%	-6 285	83,6%	-7 479	-7 479	100,0 %	-7 499	99,7%	-7 515	99,5%

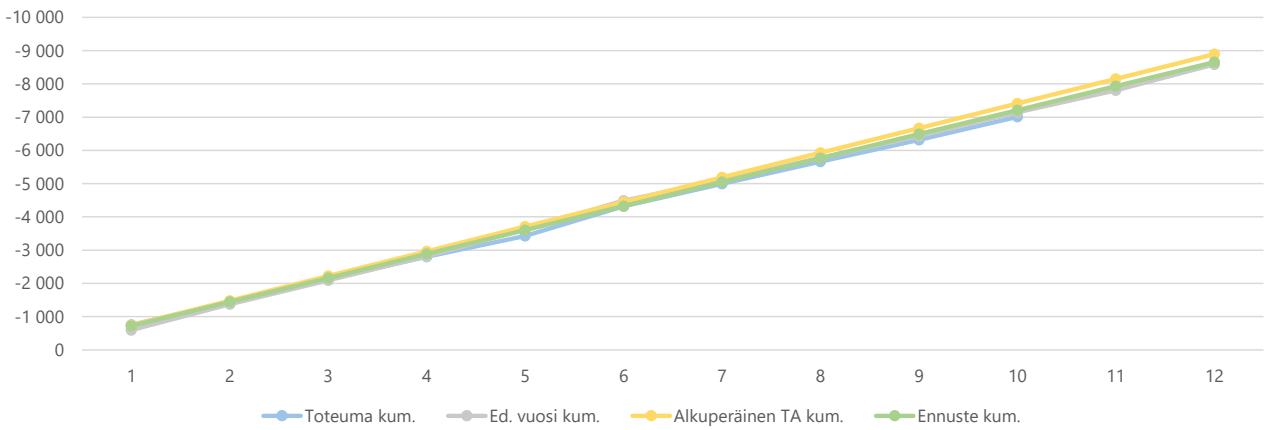
2a) Kumulatiiviset toimintatuotot
(vertailu edelliseen vuoteen, muutettuun talousarvioon ja ennusteeseen)
€1 000



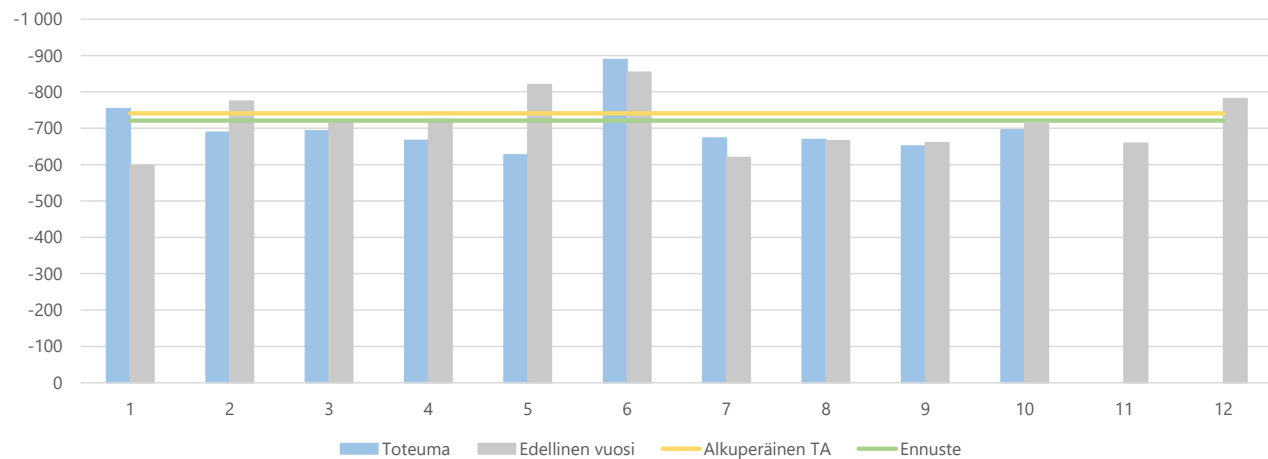
2b) Toimintatuottojen kuukausitoteumat
 (vertailu edelliseen vuoteen, muutettuun talousarvioon ja ennusteeseen)
 €1 000



3a) Kumulatiiviset toimintakulut
 (vertailu edelliseen vuoteen, muutettuun talousarvioon ja ennusteeseen)
 €1 000



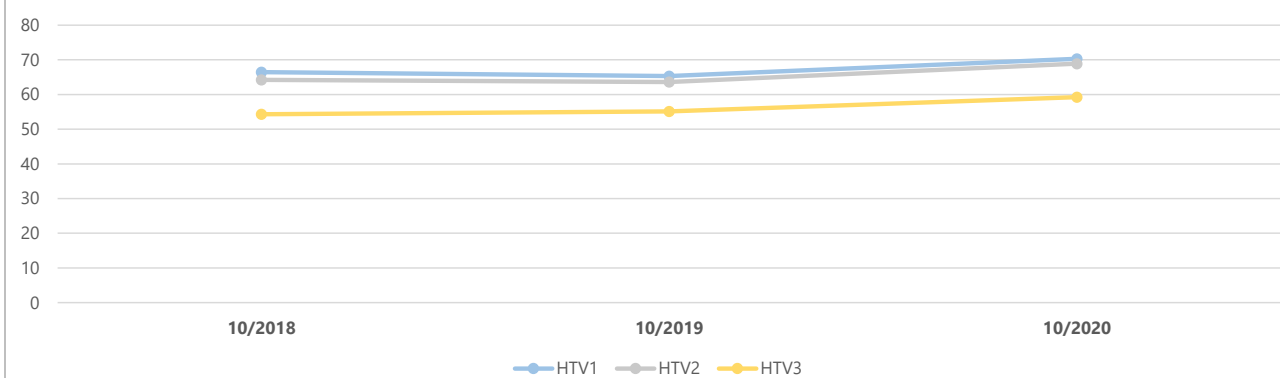
3b) Toimintakulujen kuukausitoteumat
 (vertailu edelliseen vuoteen, muutettuun talousarvioon ja ennusteeseen)
 €1 000



4) Toimintatuotot yksiköittäin €1 000	* MTA = muutettu talousarvio		** TA = alkuperäinen talousarvio								
	Kum.	Tot.-%	Kum.	Tot.-%		Ennuste	Ennuste	Ennuste	TP	Ennuste	
	10/2020	/ MTA*	10/2019	/ TP 2019	MTA 2020*	2020	/ MTA*	TA 2020**	/ TA**	2019	/ TP 2019
183450 Kulttuuri	250	87,0%	285	94,4%	288	248	86,1%	288	86,1%	302	82,0%
183460 Vapaa-aika	562	50,8%	718	76,1%	1 107	927	83,7%	1 107	83,7%	943	98,3%
Yhteensä	812	58,3%	1 003	80,6%	1 394	1 174	84,2%	1 394	84,2%	1 245	94,3%

5) Toimintakulut yksiköittäin €1 000	* MTA = muutettu talousarvio		** TA = alkuperäinen talousarvio		MTA 2020*	Ennuste 2020	Ennuste / MTA*	TA 2020**	Ennuste / TA**	TP 2019	Ennuste / TP 2019
	Kum. 10/2020	Tot.-% / MTA*	Kum. 10/2019	Tot.-% / TP 2019							
183450 Kulttuuri	-3 043	78,7%	-3 078	83,8%	-3 869	-3 769	97,4%	-3 880	97,1%	-3 673	102,6%
183460 Vapaa-aika	-3 965	79,2%	-4 068	82,8%	-5 004	-4 884	97,6%	-5 013	97,4%	-4 914	99,4%
Yhteensä	-7 008	79,0%	-7 146	83,2%	-8 873	-8 653	97,5%	-8 893	97,3%	-8 587	100,8%

6a) Kumulatiiviset henkilötövuodet (HTV1, HTV2 ja HTV3)



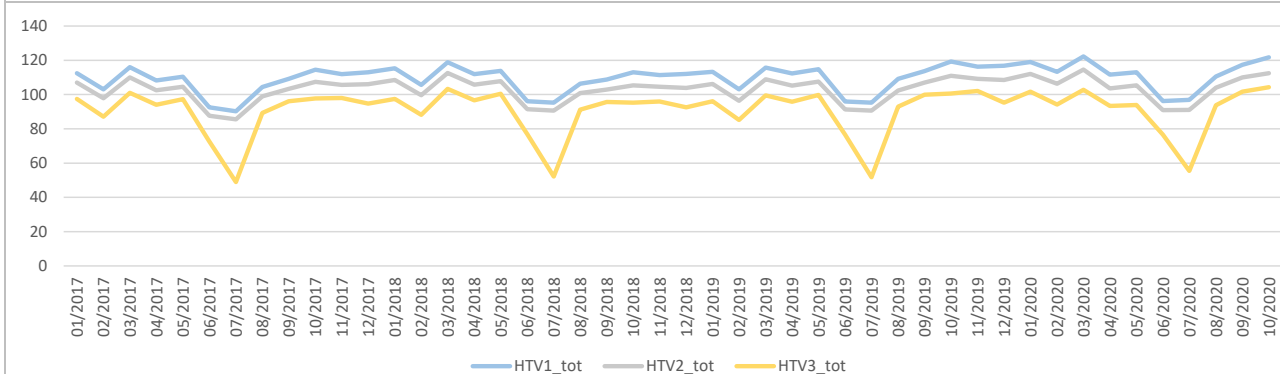
	10/2018	10/2019	Muutos	Muutos	10/2020	Muutos	Muutos
HTV1	66,5	65,3	-1,1	-1,7 %	70,3	5,0	7,6 %
HTV2	64,3	63,6	-0,7	-1,0 %	68,9	5,3	8,3 %
HTV3	54,3	55,2	0,8	1,6 %	59,2	4,1	7,4 %

HTV1 = palveluksessaolopäivien lukumäärä kalenteripäivinä / 365 * (osa-aikaprosentti/100)

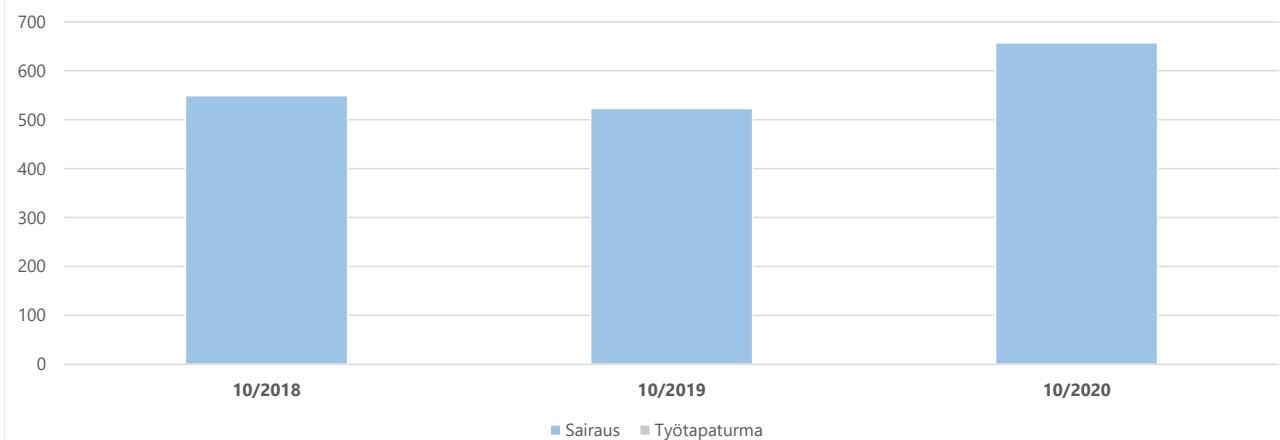
HTV2 = palkallisten palveluksessaolopäivien lukumäärä kalenteripäivinä / 365 * (osa-aikaprosentti/100)

HTV3 = palveluksessaolopäivien (vähennetty kaikki poissaolot) lkm kalenteripäivinä / 365 * (osa-aika-%/100)

6b) Henkilötövuosien kuukausitoteumat (HTV1, HTV2 ja HTV3)

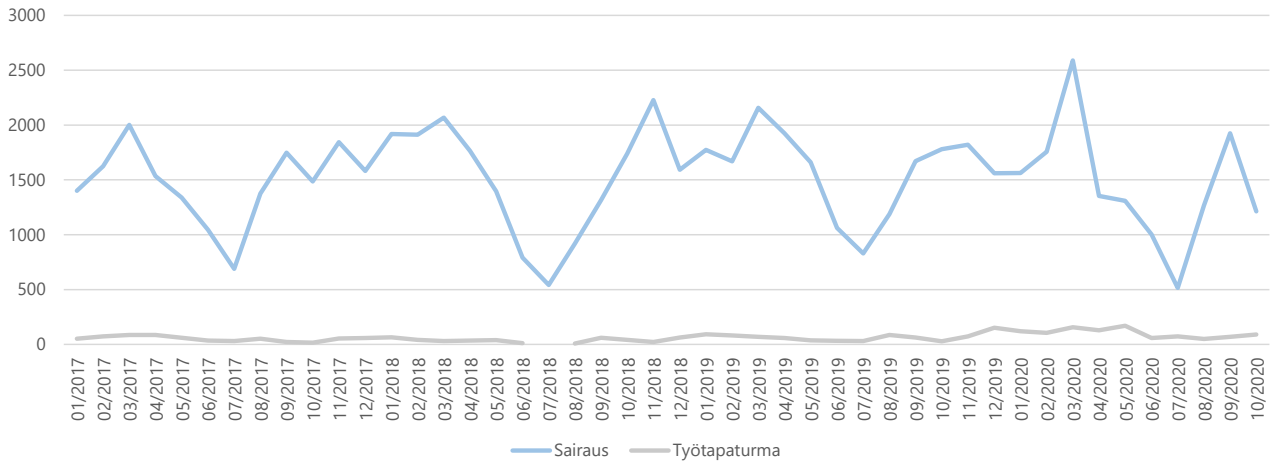


7a) Kumulatiiviset terveisperusteiset (= sairaus ja työtaturma) poissaolot kalenteripäivät

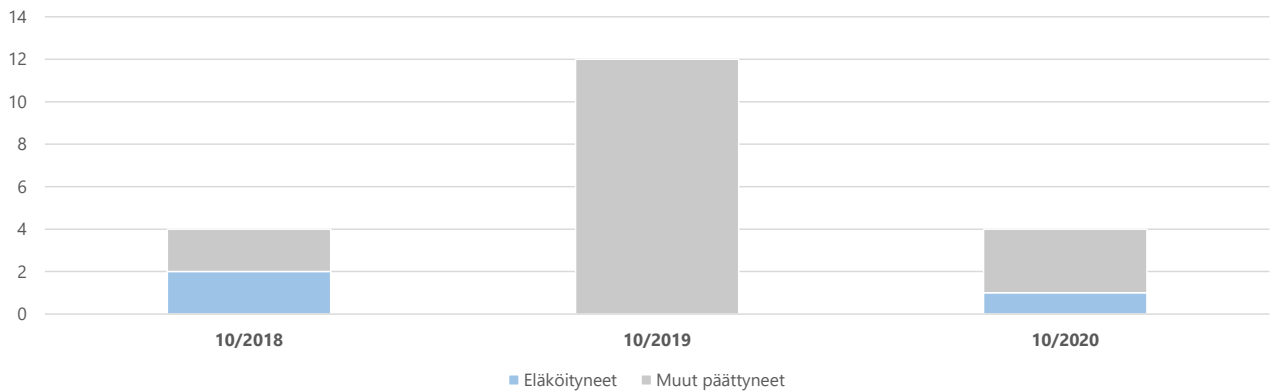


	10/2018	10/2019	Muutos	Muutos	10/2020	Muutos	Muutos
Sairaus	549	523	-26	-4,7 %	657	134	25,6 %
Työtaturma							
Yhteensä	549	523	-26	-4,7 %	657	134	25,6 %

7b) Terveysperusteisten (= sairaus ja työtapaturma) poissaolojen kuukausitoteumat kalenteripäivät



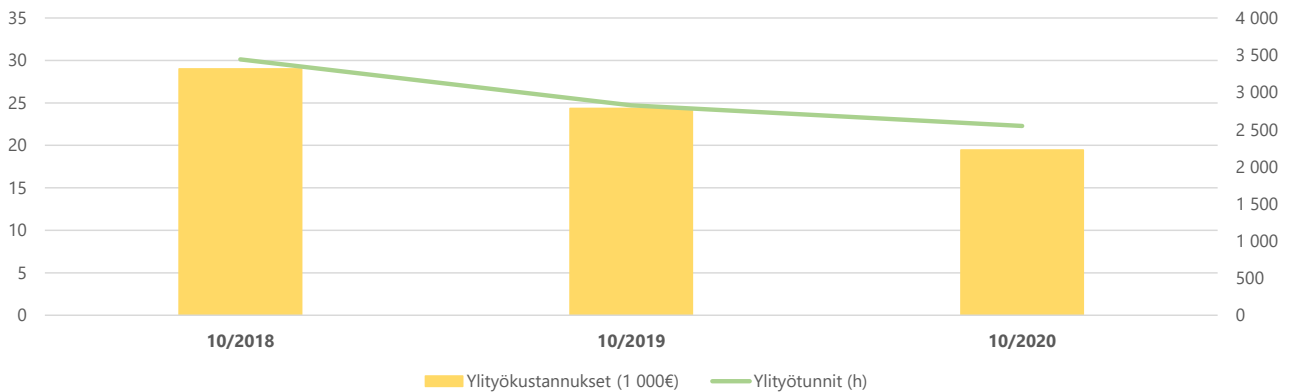
8) Kumulatiiviset vakituisen henkilöstön päätyneet palvelussuhteet



	10/2018	Vaiht.-%	10/2019	Vaiht.-%	Muutos	10/2020	Vaiht.-%	Muutos
Vakit. päätyneet palvelussuhteet	4	6,2 %	12	18,5 %	200,0 %	4	5,7 %	-66,7 %
- joista eläköityneet	2	3,1 %			-100,0 %	1	1,4 %	
Vakituisen henkilöstön lukumäärä	65		65			70		7,7 %

Vaihtuvuus% = Vakituisten päätyneet palvelussuhteet / vakituisen henkilöstön lukumäärä

9) Kumulatiiviset ylityökustannukset (1 000 €) ja -tunnit (h)



	10/2018	10/2019	Muutos	Muutos	10/2020	Muutos	Muutos
Ylityökustannukset (1 000€)	29	24	-5	-16,0 %	19	-5	-20,1 %
Ylityötunnit (h)	3 443	2 823	-619	-18,0 %	2 547	-276	-9,8 %